



ประกาศองค์การบริหารส่วนตำบลวัดโบสถ์
เรื่อง แผนอัตรากำลัง ๓ ปี ประจำปีงบประมาณ ๒๕๖๗-๒๕๖๙ ฉบับปรับปรุงครั้งที่ ๓

ประกาศคณะกรรมการพนักงานส่วนตำบลจังหวัดปราจีนบุรี เรื่อง หลักเกณฑ์และเงื่อนไขเกี่ยวกับการบริหารงานบุคคลขององค์การบริหารส่วนตำบล ลงวันที่ ๑๙ พฤศจิกายน พ.ศ.๒๕๕๕ และที่แก้ไขเพิ่มเติม กำหนดให้องค์การบริหารส่วนตำบล จัดทำแผนอัตรากำลัง ๓ ปี เพื่อเป็นกรอบกำหนดอัตราตำแหน่งของพนักงานส่วนตำบล ลูกจ้างประจำ และพนักงานจ้าง ให้เหมาะสมและสอดคล้องกับปริมาณงานและภารกิจขององค์การบริหารส่วนตำบลแต่ละแห่ง ประกอบกับเพื่อเป็นการกำหนดทิศทางเป้าหมาย และอัตราพนักงานส่วนตำบล ในห้วงระยะเวลา ๓ ปี ประจำปีงบประมาณ ๒๕๖๗ - ๒๕๖๙ ขององค์การบริหารส่วนตำบลวัดโบสถ์

เพื่อให้การบริหารงานบุคคลขององค์การบริหารส่วนตำบล เป็นไปด้วยความเรียบร้อย และองค์การบริหารส่วนตำบลวัดโบสถ์ มีแผนอัตรากำลังที่ครอบคลุมภารกิจตามอำนาจหน้าที่ อาศัยอำนาจตามความนัยมาตรา ๑๕ และ ๒๕ วรรคท้าย แห่งพระราชบัญญัติระเบียบบริหารงานบุคคลส่วนท้องถิ่น พ.ศ. ๒๕๔๒ และมติคณะกรรมการพนักงานส่วนตำบลจังหวัดปราจีนบุรี ในการประชุม ครั้งที่ ๘/๒๕๖๘ เมื่อวันที่ ๒๗ สิงหาคม ๒๕๖๘ จึงประกาศใช้แผนอัตรากำลัง ๓ ปี ขององค์การบริหารส่วนตำบลวัดโบสถ์ ดังนี้

๑. ประกาศฉบับนี้เรียกว่า ประกาศองค์การบริหารส่วนตำบลวัดโบสถ์ เรื่อง แผนอัตรากำลัง ๓ ปี ประจำปีงบประมาณ ๒๕๖๗-๒๕๖๙ ฉบับปรับปรุงครั้งที่ ๓ โดยกำหนดกลุ่มงานอำนวยการ และกลุ่มงานแผนงาน และงบประมาณ และการปรับปรุงโครงสร้างส่วนราชการระดับกลาง ตำแหน่ง หัวหน้าสำนักปลัดองค์การบริหารส่วนตำบล (นักบริหารงานทั่วไประดับต้น) เป็น หัวหน้าสำนักปลัดองค์การบริหารส่วนตำบล (นักบริหารงานทั่วไประดับกลาง) เลขที่ตำแหน่ง ๓๐-๓-๐๑-๒๑๐๑-๐๐๑ สังกัดสำนักปลัดองค์การบริหารส่วนตำบลวัดโบสถ์ อำเภอเมืองปราจีนบุรี จังหวัดปราจีนบุรี ตามรายละเอียดแนบท้ายประกาศนี้

๒. ประกาศฉบับนี้มีผลบังคับใช้ ตั้งแต่วันที่ ๑ กันยายน ๒๕๖๘ เป็นต้นไป

ประกาศ ณ วันที่ ๒๙ สิงหาคม พ.ศ.๒๕๖๘

จำสิบเอก 

(ต้องชนะ กลับน้อย)

นายกองค์การบริหารส่วนตำบลวัดโบสถ์

บัญชีรายชื่ออัตราตำแหน่งพนักงานส่วนตำบล ลูกจ้างประจำ และพนักงานจ้าง
ตามแผนอัตรากำลัง ๓ ปี ประจำปีงบประมาณ พ.ศ.๒๕๖๗-๒๕๖๙ ฉบับปรับปรุงครั้งที่ ๓
องค์การบริหารส่วนตำบลวัดโบสถ์ อำเภอเมืองปราจีนบุรี จังหวัดปราจีนบุรี

| ที่ | ตำแหน่ง | อัตรากำลังปัจจุบัน | กำหนดไว้ในแผนปี ๒๕๖๗-๒๕๖๙ | หมายเหตุ |
|-----|--|----------------------------|---------------------------|--------------------------------------|
| ๑ | ปลัดองค์การบริหารส่วนตำบล (นักบริหารงานท้องถิ่น ระดับต้น) สำนักปลัด อบต.(๐๑) | นางวรดาภา สืบวงษ์ | กำหนดไว้ | รับโอน ณ ๑๘ ส.ค.๒๕๖๘ |
| ๒ | หัวหน้าสำนักปลัด อบต. (นักบริหารงานทั่วไป ระดับกลาง) | -ว่าง- | กำหนดไว้ | ปรับปรุงตำแหน่ง ขอใช้บัญชี สจ.ปจ. |
| ๓ | หัวหน้าสำนักปลัด อบต. (นักบริหารงานทั่วไป ระดับต้น) | นางสาวณัฐรุตัย ถนอมศักดิ์ | กำหนดไว้ | ยุบเลิกเมื่อตำแหน่งว่าง |
| ๔ | นักทรัพยากรบุคคลชำนาญการ | นางสาวดาวิกา บุญนิล | กำหนดไว้ | |
| ๕ | นักวิเคราะห์นโยบายและแผนชำนาญการ | นายประชา สำราญ | กำหนดไว้ | |
| ๖ | เจ้าพนักงานธุรการชำนาญงาน | นางวรรณภา สมนาม | กำหนดไว้ | |
| ๖ | เจ้าพนักงานพัฒนาชุมชน (ปง./ขง.) พนักงานจ้าง | -ว่าง- | กำหนดไว้ | ขอใช้บัญชี กสส. |
| ๘ | ผู้ช่วยนักวิเคราะห์นโยบายและแผน | นางสาวปรารถนา กลับน้อย | กำหนดไว้ | |
| ๙ | ผู้ช่วยนักพัฒนาชุมชน | นางสาววนิดา กลับน้อย | กำหนดไว้ | |
| ๑๐ | พนักงานขับเครื่องจักรกลขนาดเบา | นางสาวพิรุฬห์พัชร นิตนาลัย | กำหนดไว้ | |
| ๑๑ | พนักงานดับเพลิง | นายณัฐพงศ์ กลับสมบูรณ์ | กำหนดไว้ | |
| ๑๒ | ภารโรง | นายประสพชัย แยกพงษ์ | กำหนดไว้ | |
| ๑๓ | คนงาน กองคลัง (๐๔) | นายเดชดำรงค์ วงษ์บำรุง | กำหนดไว้ | |
| ๑๔ | ผู้อำนวยการกองคลัง (นักบริหารงานการคลัง ระดับต้น) | นางสาวจารุวรรณ นงนุช | กำหนดไว้ | |
| ๑๕ | นักวิชาการคลังปฏิบัติการ | นางสาวสุรัญญา ฝั่งสำราญ | กำหนดไว้ | |
| ๑๖ | เจ้าพนักงานพัสดุชำนาญงาน ลูกจ้างประจำ | นางสาวสุภาพร โกรินทร์ | กำหนดไว้ | |
| ๑๗ | นักวิชาการเงินและบัญชี พนักงานจ้าง | นางสิริภัทร จันทร์สวัสดิ์ | กำหนดไว้ | ว่างให้ยุบเลิก |
| ๑๘ | ผู้ช่วยเจ้าพนักงานจัดเก็บรายได้ | นางสาวนัทธมน กันภัย | กำหนดไว้ | |
| ๑๙ | ผู้ช่วยเจ้าพนักงานธุรการ กองช่าง (๐๕) | นางสาวรสริน ทิพมาบุตร | กำหนดไว้ | |
| ๒๐ | ผู้อำนวยการกองช่าง (นักบริหารงานช่าง ระดับต้น) | -ว่าง- | กำหนดไว้ | ขอใช้บัญชี กสส. |

| ที่ | ส่วนราชการ | อัตรากำลังปัจจุบัน | กำหนดไว้ในแผนปี ๒๕๖๗-๒๕๖๘ | หมายเหตุ |
|-----|--|------------------------|---------------------------|-----------------|
| | พนักงานจ้าง | | | |
| ๒๑ | ผู้ช่วยนายช่างโยธา | นายธนกฤต แยกพงษ์ | กำหนดไว้ | |
| ๒๒ | ผู้ช่วยเจ้าพนักงานธุรการ | นางสาวมลทิพย์ สวัสดิ์ | กำหนดไว้ | |
| ๒๓ | คนงาน | นางสาวภัทรภรณ์ ถาวรสุข | กำหนดไว้ | |
| ๒๔ | คนงาน | นายปิยวิษ แยกพงษ์ | กำหนดไว้ | |
| | กองการศึกษาฯ (๐๘) | | | |
| ๒๕ | ผู้อำนวยการกองการศึกษาฯ (นักบริหารงานการศึกษา ระดับต้น) | -ว่าง- | กำหนดไว้ | ขอใช้บัญชี กสธ. |
| | หน่วยตรวจสอบภายใน (๑๒) | | | |
| ๒๖ | นักวิชาการตรวจสอบภายใน (ปก./ชก.) | -ว่าง- | กำหนดไว้ | ขอใช้บัญชี กสธ. |

ทั้งนี้ ตั้งแต่วันที่ ๑ กันยายน พ.ศ.๒๕๖๘ เป็นต้นไป

จำสิบเอก



(ต้องชนะ กลับน้อย)

นายกองค์การบริหารส่วนตำบลวัดโบสถ์

โครงสร้างส่วนราชการขององค์การบริหารส่วนตำบลวัดโโบสถ์ (ประเภทสามัญ)

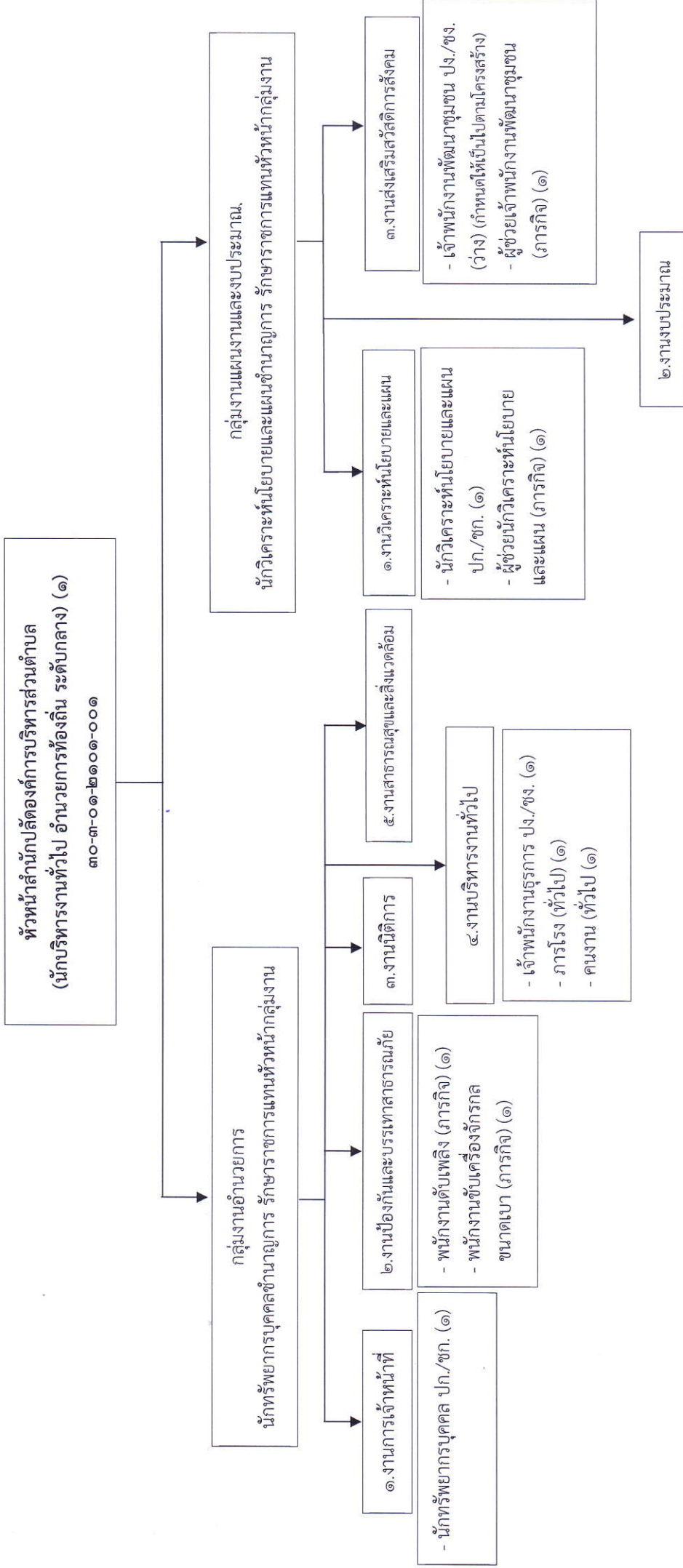
ปลัด อบต. (๐๐)
 นักบริหารงานท้องถิ่น บริหารท้องถิ่น ระดับต้น
 ๓๐-๓-๐๐-๑๑-๑๑๑-๐๐๑

หน่วยตรวจสอบภายใน (๑๒)
 นักวิชาการตรวจสอบภายใน (ปก/ชก)

| กลุ่มงานอำนาจการ | สำนักปลัด อบต. (๐๑) นักบริหารงานทั่วไป ระดับกลาง (๓๐-๓-๐๑-๒๑๑-๐๐๑) (อำนาจการท้องถิ่น) | กองคลัง (๐๔) นักบริหารงานการคลัง ระดับต้น (๓๐-๓-๐๔-๒๑๑-๐๐๑) (อำนาจการท้องถิ่น) | กองช่าง (๐๕) นักบริหารงานช่าง ระดับต้น (๓๐-๓-๐๕-๒๑๑-๐๐๑) (อำนาจการท้องถิ่น) กว่าง | กองการศึกษา ศาสนาและวัฒนธรรม (๐๘) นักบริหารงานการศึกษา ระดับต้น (๓๐-๓-๐๘-๒๑๑-๐๐๑) (อำนาจการท้องถิ่น) กว่าง |
|---|--|---|--|---|
| กลุ่มงานอำนาจการ | กลุ่มงานแผนงานและงบประมาณ | กองการเงินและบัญชี (๓๐-๓-๐๔-๒๑๑-๐๐๑) ๑. งานการเงินและบัญชี ๒. งานพัสดุและทรัพย์สิน ๓. งานแรงจูงใจและจัดเก็บรายได้ | กองช่าง (๐๕) นักบริหารงานช่าง ระดับต้น (๓๐-๓-๐๕-๒๑๑-๐๐๑) (อำนาจการท้องถิ่น) กว่าง | กองการศึกษา ศาสนาและวัฒนธรรม (๐๘) นักบริหารงานการศึกษา ระดับต้น (๓๐-๓-๐๘-๒๑๑-๐๐๑) (อำนาจการท้องถิ่น) กว่าง |
| นักทรัพยากรบุคคลชำนาญการ รักษาราชการแทนหัวหน้ากลุ่มงาน | นักวิเคราะห์นโยบายและแผนชำนาญการ รักษาราชการแทนหัวหน้ากลุ่มงาน | ๑. งานการเงินและบัญชี ๒. งานพัสดุและทรัพย์สิน ๓. งานแรงจูงใจและจัดเก็บรายได้ | ๑. งานแบบแผนและก่อสร้าง ๒. งานสาธารณูปโภค | ๑. งานส่งเสริมการศึกษา ศาสนาและวัฒนธรรม ๒. งานส่งเสริมกีฬาและนันทนาการ |
| - งานการเจ้าหน้าที่ - งานป้องกันและบรรเทาสาธารณภัย - งานนิติการ - งานบริหารงานทั่วไป - งานสาธารณสุขและสิ่งแวดล้อม | งานวิเคราะห์นโยบายและแผน - งานงบประมาณ - งานส่งเสริมสวัสดิการสังคม | | | |

| ระดับ | บริหาร | | อำนาจการ | | วิชาการ | | | ลูกจ้างประจำ | | | พนักงานจ้าง ทั่วไป | รวม | | |
|-------|--------|------|----------|-----|---------|-----|------|--------------|-----|------|-----------------------|-----|-----|------|
| | ต้น | กลาง | สูง | ต้น | กลาง | สูง | ป.ก. | ชก. | ชพ. | ท.ไป | | | ชง. | อ.ส. |
| จำนวน | ๑ | - | - | ๓ | ๑ | - | ๑ | ๑ | ๑ | ๑ | ๒ | - | ๔ | ๒๕ |

โครงสร้างส่วนราชการของสำนักปลัดองค์การบริหารส่วนตำบล



| ระดับ | อำนาจการ | | วิชาการ | | ทั่วไป | | ลูกจ้างประจำ | พนักงานจ้างตามภารกิจ | พนักงานจ้างทั่วไป | รวม |
|-------|----------|------|---------|-----|--------|-----|--------------|----------------------|-------------------|-----|
| | ต้น | กลาง | สูง | ปก. | ชก. | ชง. | | | | |
| จำนวน | - | ๑ | - | ๑ | ๑ | ๑ | - | ๔ | ๒ | ๑๑ |